

# GOED THUISKOMEN

## zorgpad na ontslag uit ziekenhuis voor ouderen

Agaath Vreeling, kaderhuisarts ouderengeneeskunde, Arnhem

### Probleemstelling

Thuiskomen na ontslag uit het ziekenhuis is een moment van verhoogde kwetsbaarheid voor een oudere patiënt



### Projectplan

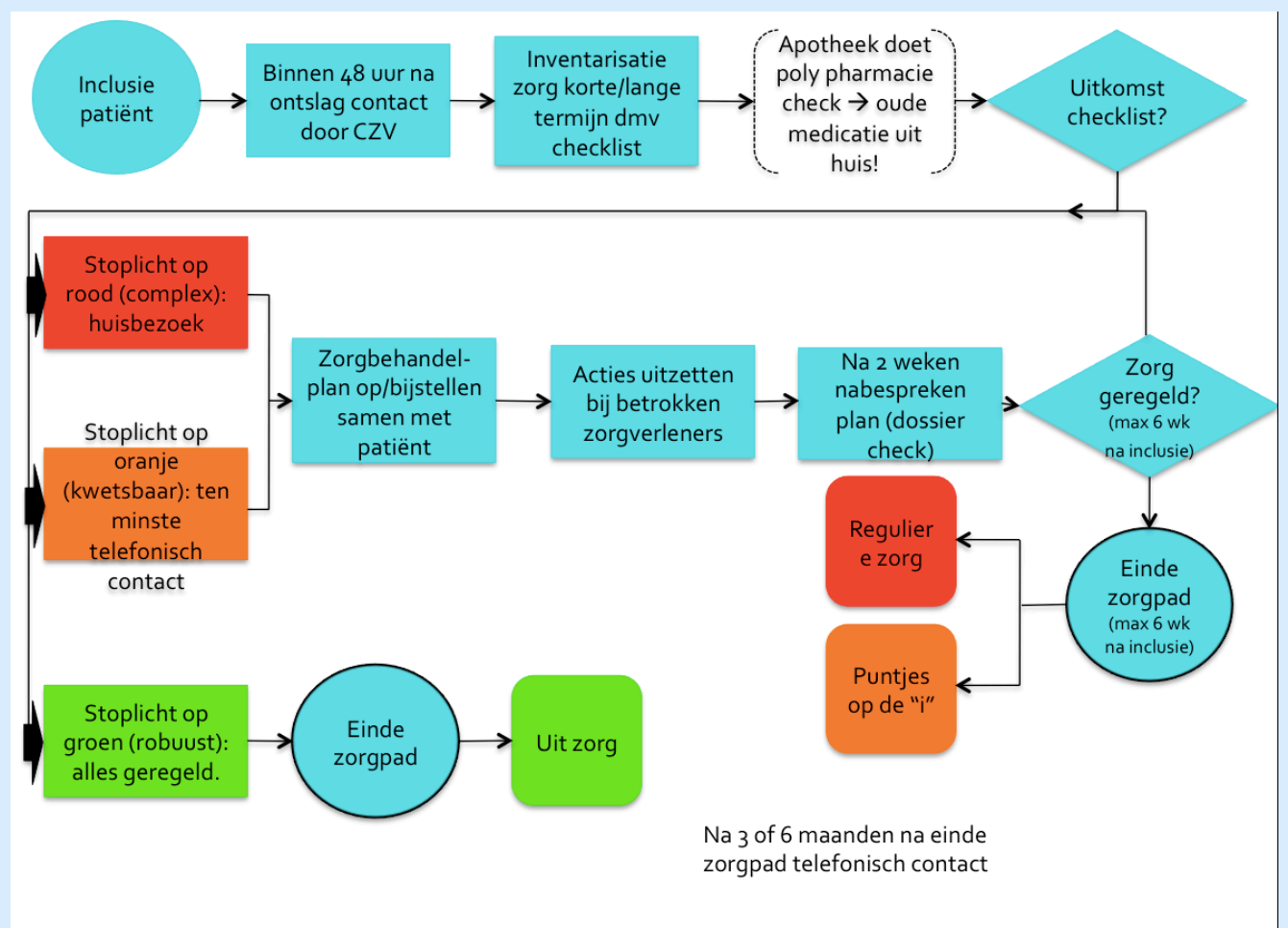
- multidisciplinair team samenstellen huisarts, praktijkondersteuner, apotheek, thuiszorg
- checklist opstellen (SFMPC)
- resultaat checklist kent 3 kwetsbaarheidsprofielen, robuust, kwetsbaar en complex
- lijst wordt 3x afgenomen, na ontslag, 2 week en 6 week
- de lijst wordt telefonisch afgenomen, bij complexiteit volgt er een huisbezoek
- na 6 week einde zorgpad (per definitie)
- thuiszorg neemt de lijst af indien ingeschakeld
- praktijkondersteuner neemt lijst af in andere gevallen
- apotheek zorgt op dag van ontslag voor polypharmacie check en neemt oude medicatie mee
- na 3 maand nogmaals telefonisch contact

### Evaluatie

- evaluatie door zorgbelang (patiënten belangenorganisatie)
- na 6 maand inventariseren knelpunten en met 2<sup>e</sup> lijn en andere hulpverleners overleggen mogelijke verbeteringen in de samenwerking

### Doel

De ontwikkeling van een zorgpad in de eerste lijn van 6 weken waarin er (proactieve) aandacht is voor de problemen die kunnen ontstaan in de thuissituatie. Door de problemen tijdig te signaleren en op te lossen kunnen heropnames en crisisopnames worden voorkomen en wordt de zelfredzaamheid van de patiënt bevorderd. Er is een duidelijk aanspreekpunt voor de patiënt en mantelzorger



### Wat is tot nu toe bereikt

- checklist is klaar en wordt afgenomen
- werkafspraken met thuiszorg en apotheek
- contacten met de 2<sup>e</sup> lijn (geriatrie en transferbureau) over vervolgstappen
- zorgverzekeraar Menzis ondersteunt het zorgpad voor 3 jaar

### Wat zit tegen

- gebrek aan continue praktijkondersteuning door bv ziekte
- waakzaamheid is geboden door diverse invalshoeken van buitenaf
- het gevaar dat het project te snel te groot wordt
- geen goede pilot fase

### Wat brengt de toekomst

- vanuit de 1<sup>e</sup> lijn een brug naar betere samenwerking met de 2<sup>e</sup> rondom ontslag
- beproefde, heldere werkafspraken in de 1<sup>e</sup> lijn bij thuiskomst van patiënt
- ondersteuning door KIS en ZWIP